



Smart metering
Produkte und Dienstleistungen

elvaco
COUNT ON IT

Über Elvaco

Wir sind ein Komplettanbieter von Produkten und Dienstleistungen für Zählerfernauslesung, Submetering, Raumklimasteuerung und mehr. Unser Ziel ist es, unsere Partner und deren Kunden auf Ihrem Weg in die Digitalisierung und Energieeffizienz zu unterstützen!

Wir bieten erstklassige End-to-End-Lösungen für Smart Metering. Mit unserer branchenführenden Erfahrung und unserem Wissen über Mess- und Netzwerkprotokolle, einschließlich M-Bus (sowohl drahtgebunden als auch drahtlos), LoRaWAN und NB-IoT, schaffen wir nahtlose und vollständige Datenflüsse, den ganzen Weg vom Zähler oder Sensorpunkt bis zum HES (Head-End System), BMS (Building Management System) oder Prepaid-Dienstleister. Wir bieten Produkte für jedes Metering-Projekt von Gateways, Kommunikationsmodulen und Zählern bis hin zu Softwarelösungen einschließlich EVO, unserem Cloud-basierten System für Daten- und Gerätemanagement.

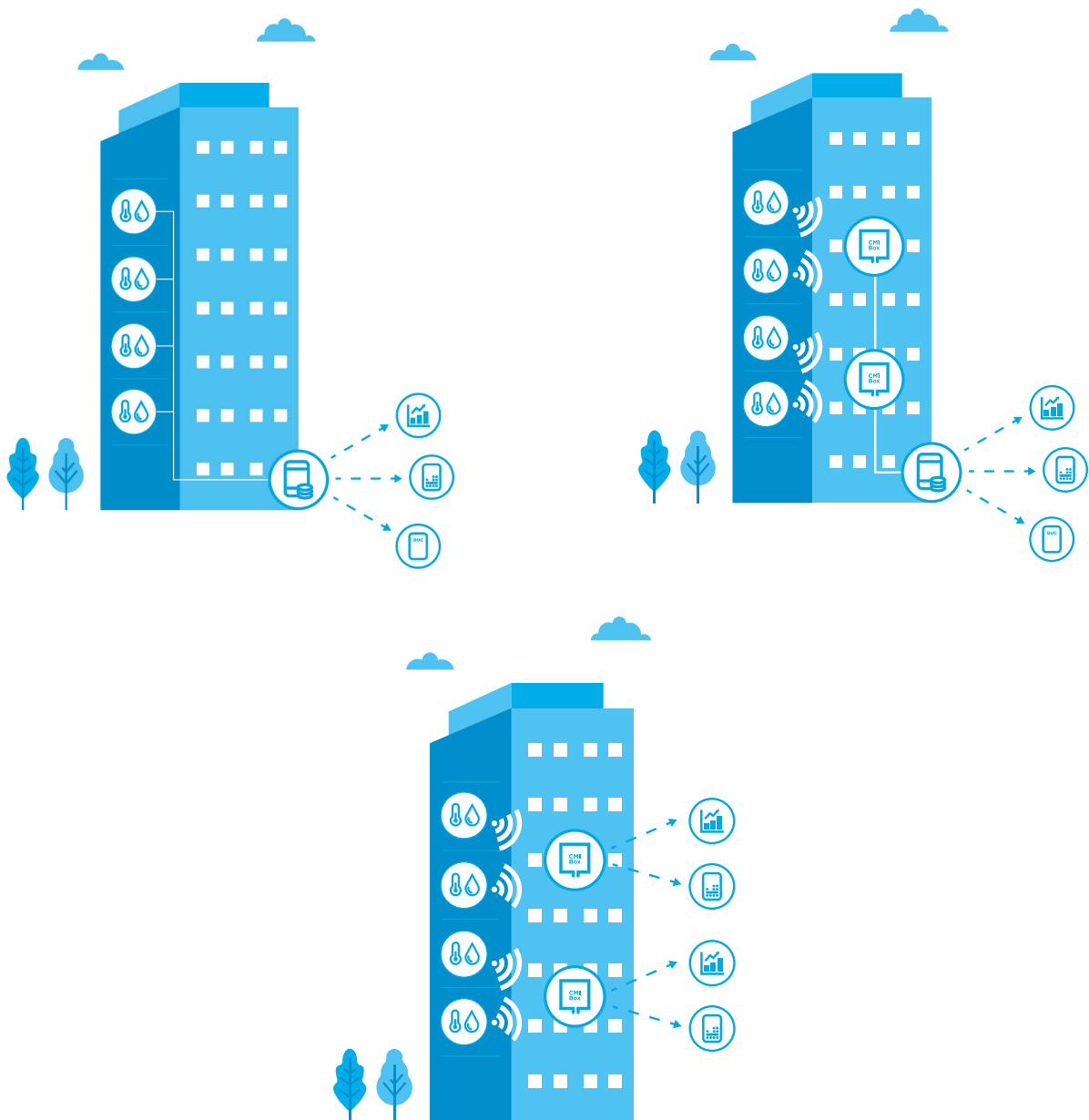
Unser Ziel ist es, die gesamte Messdatenkette für unsere Kunden bereitzustellen und zu verwalten. Dabei erfüllen wir internationale Standards in Bezug auf Datenintegrität und -sicherheit und bieten volle Interoperabilität auf unserer Zähler-agnostischen Plattform, und das auf die kosteneffizienteste Weise. Mit hochwertigen Produkten, einer erstklassigen Support-Abteilung und schnellen Lieferungen freuen wir uns darauf Sie zu unterstützen! Wir sehen den Wert in jeder Messung.

An aerial night view of a city with illuminated buildings and streets. A large, glowing blue circle is overlaid on the center of the image, containing a stylized orange and white graphic that resembles a network or data flow.

Elvaco hat den Anspruch, Technologie- und Marktführer im Bereich der Energiekonnektivität zu sein. Wir finden, dass Energiemessung problemlos einzuführen, leicht zugänglich und einfach zu warten sein muss.

M-Bus & Wireless M-Bus

M-Bus ist ein europäischer Standard für die Fernablesung verschiedener Arten von Energiezählern oder anderen Verbrauchszählern. Die M-Bus-Schnittstelle ist für die zweidrigige Kommunikation vorgesehen und somit kostengünstig. Es gibt auch eine Funkversion des M-Bus mit der Bezeichnung Wireless M-Bus.



Produkte

CMe3100 – M-Bus-Metering-Gateway für Kabelnetzwerke

Das CMe3100 erfasst bis zu 512 Zähler, stellt Messdaten in benutzerdefinierten Berichten zusammen und sendet diese gemäß einem bestimmten Zeitplan und Integrationsprotokoll über das Festnetz an ein Empfangssystem. Das CMe3100 lässt sich einfach über die mitgelieferte Web-Oberfläche konfigurieren und aktualisieren und unterstützt eine Vielzahl von Integrationsprotokollen wie ModBus, DLMS, JSON und REST. Das Produkt umfasst einen vollständigen M-Bus Decoder.



Produkt	Art.-Nr.
CMe3100 – M-Bus-Metering-Gateway für Kabelnetzwerke, 8 bis 512 Zähler	Verschiedene

CMe2100 – M-Bus-Metering-Gateway für GPRS/LTE

Das CMe2100 erfasst bis zu 128/256 M-Bus-Zähler, stellt Messdaten in benutzerdefinierten Berichten zusammen und sendet diese gemäß einem bestimmten Zeitintervall und Integrationsprotokoll über GPRS/LTE an ein Empfangssystem. Der CMe2100 ist mit allen Zählern kompatibel, die M-Bus kommunizieren und unterstützt 8/16 physische M-Bus Lasten. Das Produkt wird per SMS oder HTTP konfiguriert und aktualisiert. Das Produkt umfasst einen vollständigen M-Bus-Decoder.



Produkt	Art.-Nr.
CMe2100 (3. Generation) – M-Bus-Metering-Gateway für Mobilfunknetzwerke	1050123
CMe2100 (3. Generation) – M-Bus-Metering-Gateway für Mobilfunknetzwerke LTE	Verschiedene

Drahtloser M-Bus-Empfänger, montiert an CMeX50 DIN

Der CMeX50 ist ein Drahtlos-M-Bus-Empfänger, der es einem Gateway der Baureihe Elvaco CMe ermöglicht, mit drahtlosen M-Bus-Zählern zu kommunizieren. Der CMeX50 verarbeitet bis zu 800 drahtlose M-Bus-Zähler und sorgt für eine sichere Datenübertragung durch individuelle Verschlüsselung. Das Produkt ist mit einer IR-Schnittstelle ausgestattet, die eine einfache Verbindung mit anderen Produkten der Baureihe CMe/CMeX von Elvaco ohne die Verwendung von Kabeln ermöglicht.



Produkt	Art.-Nr.
CMeX50 Wireless M-Bus Empfänger 868 MHz	1050062
CMeX50 Wireless M-Bus Empfänger 433 MHz	1050128

CGc Box für Festnetz

Die Box besteht aus unserem M-Bus Metering Gateway CMe3100 und einem M-Bus Master der Baureihe CMeX10 für den Anschluss von bis zu 512 zusätzlichen Zählern. Die Box ist zur Erleichterung der Servicearbeiten auch mit einem Schalter mit Sicherung ausgestattet. Die Box kann auch mit dem Wireless Receiver CMeX50 von Elvaco für die Kommunikation über den Wireless M-Bus ausgestattet werden.



Produkt	Art.-Nr.
Integriertes Gehäuse mit CMe3100 für 8 bis 512 Zähler (8T-512T), M-Bus	Verschiedene
Integriertes Gehäuse mit CMe3100 für 8 Zähler, drahtloser M-Bus	Verschiedene

CMi-Box – M-Bus-Metering-Gateway für Mobilfunknetzwerke bzw. drahtlosen M-Bus

Die Box enthält das integrierte Zählerkommunikationsmodul CMi2110 und/oder den Wireless M-Bus Receiver CMi5110. Die Lösung kann mit Zählern über das drahtlose M-Bus-Protokoll kommunizieren und Messberichte über GSM/GPRS an ein Empfangssystem senden. Die Box ist mit einem 24 V oder 230 V Netzteil und mit interner oder externer Antenne lieferbar. Sie kann auch an den kabelgebundenen M-Bus angepasst geliefert werden.



Produkt	Art.-Nr.
CMi-Box	Verschiedene
CMi-Box verstärkt	Verschiedene

Innenraum Temperatur- / Luftfeuchtigkeitssensor, M-Bus

Elvaco bietet Temperatur- und Feuchtigkeitssensoren für den Innen- und Außenbereich an. Die Produktlinie ermöglicht eine einfache und kostengünstige Messung, die eine effektivere Nutzung der Energie und ein besseres Gebäudeklima ermöglicht. Die Sensoren sind mit M-Bus oder Wireless M-Bus Kommunikation, sowie mit oder ohne Display erhältlich.



Produkt	Art.-Nr.
CMa10 - Innenraum Temperatur- / Luftfeuchtigkeitssensor, M-Bus	1050131
CMa10w - Innenraum Temperatur- / Luftfeuchtigkeitssensor, wireless M-Bus	1050132
CMa11 - Innenraum Temperatur- / Luftfeuchtigkeitssensor, M-Bus	1050133
CMa11w - Innenraum Temperatur- / Luftfeuchtigkeitssensor, wireless M-Bus	1050134
CMa12w - Innenraum Temperatursensor, wireless M-Bus	1050135

One-Touch Commissioning

Elvaco-Produkte unterscheiden sich von anderen Angeboten auf dem Markt unter anderem durch die einfache Konfiguration und Inbetriebnahme mittels One-Touch Commissioning (OTC).

Dank OTC-Lösung wird der gesamte Ablauf digitalisiert - vom Auftrag bis hin zur Inbetriebnahme. Nach dem Start der Elvaco OTC-App auf Ihrem Android-Handy einfach das gewünschte Konfigurationsprofil auswählen und das Telefon an das Gerät halten. Die Einstellungen werden über NFC automatisch auf das Gerät übertragen. Die Lösung One-Touch-Commissioning von Elvaco arbeitet mit gerätespezifischen Verschlüsselungen zur Sicherstellung, dass die Produkte sicher in Betrieb genommen werden können.

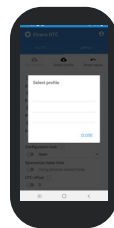
1

Ablezen der Einstellungen



2

Auswahl eines Konfigurationsprofils



3

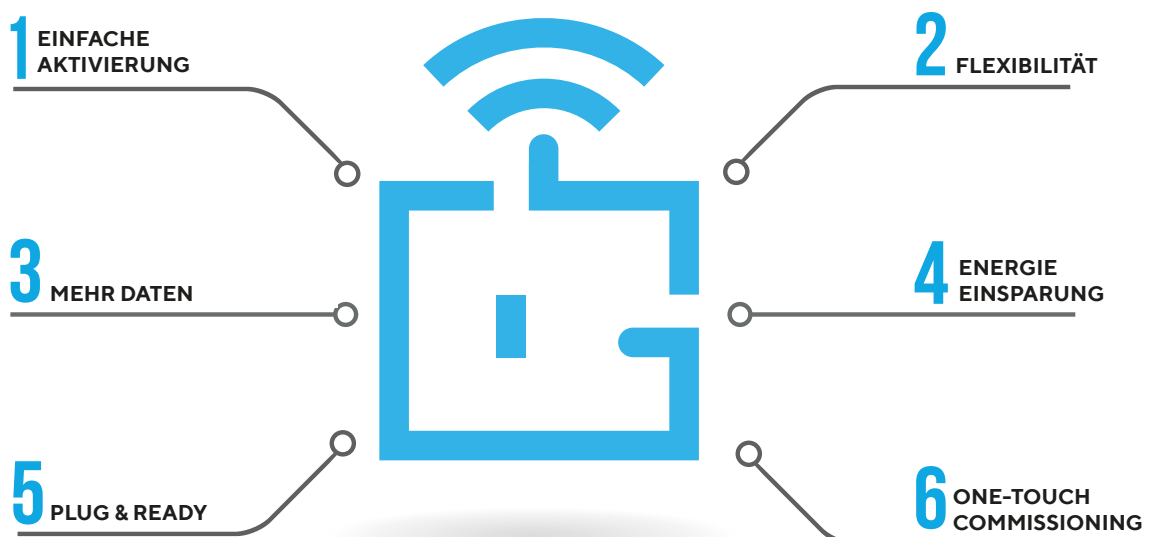
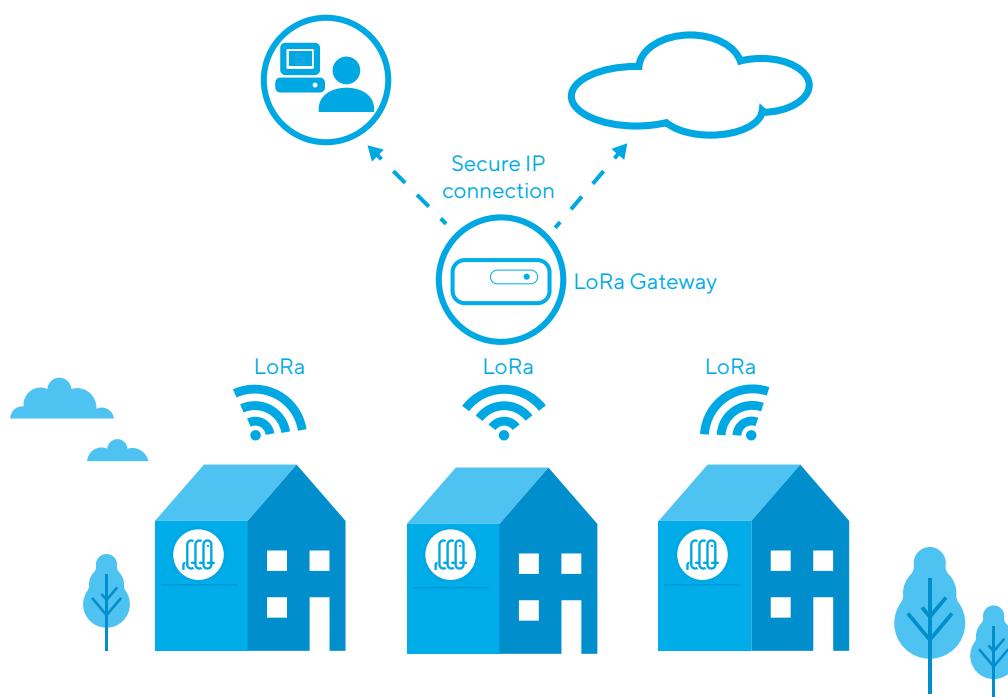
Anwendung der Einstellungen



LoRaWAN

LoRaWAN steht für „Long Range Wide Area Network“, eine spezielle Form des „Low Power Wide Area Network“ (LPWAN). Dies ist ein Standard der Funkkommunikation für Einsatzbereiche, in denen eine hohe Reichweite bei hoher Energieeffizienz benötigt wird und bei denen eine begrenzte Bandbreite keine Probleme verursacht.

LoRaWAN ist ein offener Standard, der den Benutzern den Einstieg in das Internet der Dinge (IoT) erleichtert. LoRaWAN entspricht auch den höchsten Anforderungen an die Verschlüsselung.



Zählermodule LoRaWAN

Elvaco bietet integrierte Zählermodule für alle führenden Wärmezähler-Hersteller.

Die Module zeichnen sich durch hohe Kommunikationsreichweite und hohe Energieeffizienz aus, um den Anforderungen des IoT gerecht zu werden. Die Module werden einfach über Elvaco OTC (via NFC) konfiguriert.

CMi4110, integriertes Modul für Landis+Gyr

Kompatibel mit: L+G UH50, L+G UC50



CMi4111, integriertes Modul für Landis+Gyr

Kompatibel mit: L+G T230, L+G T330



CMi4130, integriertes Modul für Itron

Kompatibel mit: Itron CF 51, Itron CF 55, Itron ECHO II



CMi4140, integriertes Modul für Kamstrup

Kompatibel mit: Kamstrup MULTICAL 403/603/803



CMi4160, integriertes Modul für Diehl Metering

Kompatibel mit: Diehl SHARKY 775



CMi4170, integriertes Modul für Engelmann

Kompatibel mit: Engelmann SensoStar, Engelmann SensoStar C



Sensoren LoRaWAN

Elvaco bietet LoRAWAN-Sensoren zur Messung von beispielsweise Temperatur, Feuchtigkeit, CO2-Gehalt, Bewegung und VOC-Gehalt.

Die Sensoren sind sowohl für den Innen- als auch für den Außenbereich erhältlich und werden in drei verschiedene Produktserien unterteilt: ERS, EMS und ELT. Jede Serie hat unterschiedliche Schwerpunkte und Funktionalitäten. Die Sensoren lassen sich einfach über eine benutzerfreundliche mobile App konfigurieren.

ERS - Innenraumsensor, LoRaWAN

Messung von Temperatur, Feuchtigkeit, Licht und Bewegung ausgestattet



ERS CO2 - Innenraumsensor, LoRaWAN

Messung von CO2-Gehalt, Temperatur, Feuchtigkeit, Licht und Bewegung ausgestattet



ERS CO2 Lite - Innenraumsensor, LoRaWAN

Messung des CO2-Gehalts, der Temperatur und der Luftfeuchtigkeit ausgestattet



ERS VOC - Innenraumsensor, LoRaWAN

Messung von VOC-Werten (flüchtige organische Verbindungen), Temperatur, Feuchtigkeit, Licht und Bewegung ausgestattet



EMS - Innenraumsensor, LoRaWAN

Messung von Temperatur, Luftfeuchtigkeit, Bewegung, Türöffnungen/-schließungen und Wasserleckagen ausgestattet



ELT-2 - Außensensor, LoRaWAN

Messung von Temperatur, Luftfeuchtigkeit, Bewegung und atmosphärischem Druck



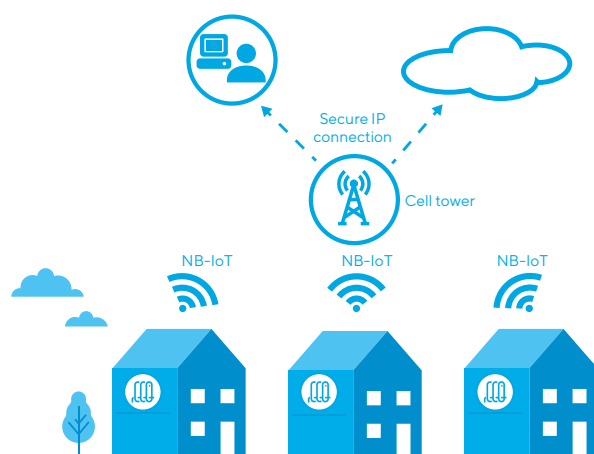
NB-IoT

NB-IoT ist ein „Low Power Wide Area Network“ (LPWAN für die drahtlose Kommunikation, das mit der Zielsetzung entwickelt wurde, dem Kunden eine breite Palette von mobilen Geräten und Diensten anzubieten. NB-IoT eignet sich speziell für eine gute Abdeckung in Gebäuden und unterirdischen Anlagen, bei niedrigen Kosten, langen Akkulaufzeiten und hoher Anschlussdichte.

Zählermodule NB-IoT

Elvaco bietet integrierte Zählermodule mit NB-IoT-Kommunikation für Wärmezähler der bekannten Zählerhersteller Landis+Gyr, Kamstrup und Diehl Metering.

Die Module sind so konzipiert, dass sie alle Vorteile von NB-IoT bieten und es unseren Kunden ermöglichen, die höheren Anforderungen an Reichweite, Lebensdauer und Sicherheit zu erfüllen. Die Module werden einfach über Elvaco OTC (via NFC) konfiguriert.



CMi6110, integriertes Modul für Landis+Gyr

Kompatibel mit: L+G UH50, L+G UC50



CMi6140, integriertes Modul für Kamstrup

Kompatibel mit: Kamstrup MULTICAL 403/603/803



CMi6160, integriertes Modul für Diehl Metering

Kompatibel mit: Diehl Metering SHARKY 775, SCYLAR Int 8



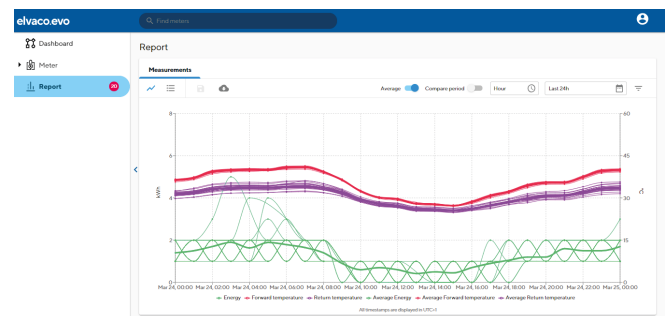
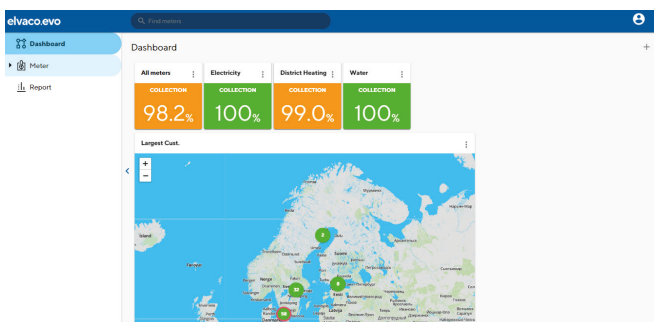
Elvaco EVO

Messdatenerfassung, Visualisierung und Analyse

Unsere Cloud-Plattform Elvaco Evo bietet Energieanbietern, Immobilienbesitzern und Dienstleistern vollkommen reibungslose Möglichkeiten zur Erfassung und Darstellung von Energiedaten.

Das Serviceniveau wird an den jeweiligen Bedarf und die Voraussetzungen angepasst – von der Integration in die vorhandene Messanlage bis hin zur Übertragung der Gesamtverantwortung an uns.

- Rund um die Uhr Zugriff auf die Messdaten
- Datenerfassung in Echtzeit (bis auf Minutenebene)
- Wählbar, ob man einzelne Messgeräte oder größere Bestände betrachten möchte
- Visualisierung und Kartendarstellung der Zähleralarme
- Konfigurierbares Bedienfeld
- Individualisierung mit eigenem Logo und eigener URL



Möglichkeiten

Einrichtung eigener Alarme auf der Grundlage von Grenzwerten

Auswahl nach eigenen Schwerpunkten

Vergleich von ausgewählten Optionen, Orten oder Kunden

Abgleich zum Beispiel von Energieverbrauch und Innentemperatur

Gewährung von Zugriff für wichtige Kunden

Lokaler Export der eigenen Daten

elvaco.evo

Nachhaltigkeit

Durch die Entwicklung von Produkten und Services zur Steigerung der Energieeffizienz, leistet Elvaco nicht nur heute, sondern auch in Zukunft seinen Beitrag zur weltweiten Nachhaltigkeit.

Dank ständiger Innovationen und neuen Lösungen von Elvaco wird es bereits heute Tausenden von Unternehmen weltweit ermöglicht, Energie einzusparen.

The logo for Elvaco, featuring the word "elvaco" in a bold, lowercase, blue sans-serif font.